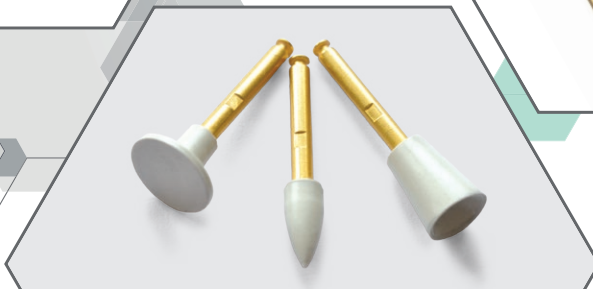
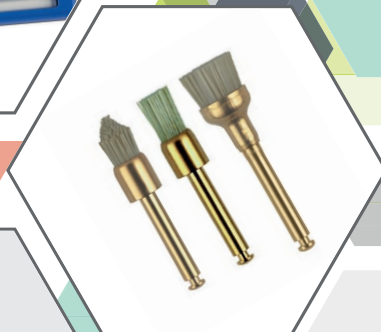
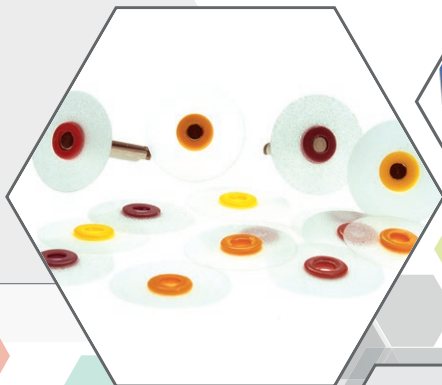


ФИНИРОВАНИЕ И ПОЛИРОВКА

Kerr™



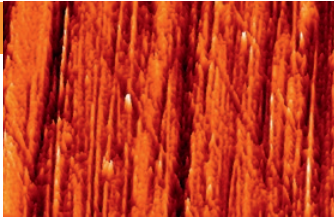
ЗАЧЕМ ПОЛИРОВАТЬ?

ШЕРОХОВАТОСТЬ ПОВЕРХНОСТИ И СКОПЛЕНИЕ БАКТЕРИЙ

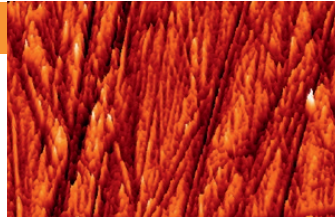
В ходе клинических исследований было установлено пороговое значение шероховатости поверхности (**Ra = 0,2 мкм**), ниже которого скопление бактерий невозможно.

И напротив, увеличение шероховатости поверхности выше данного порогового значения приводит к увеличению скапливания микробов и, следовательно, повышенному риску возникновения кариеса и пародонтального воспаления.

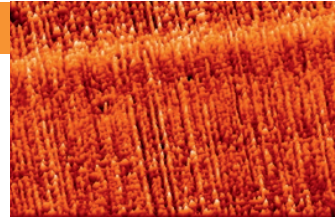
(Curd M.L. Bollen et al, 1997).



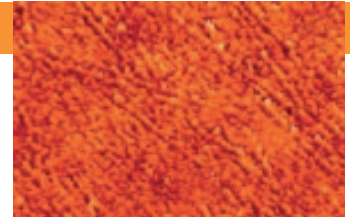
SRA: 0.63 μM



SRA: 0.58 μM



SRA: 0.32 μM



SRA: 0.18 μM

OptiDisc



ОТСУТСТВИЕ
ВЫСТУПАЮЩЕГО ДЕРЖАТЕЛЯ

ОПТИМАЛЬНАЯ ГИБКОСТЬ

УКОРОЧЕННЫЙ ДИСКОДЕРЖАТЕЛЬ



ОПТИМАЛЬНАЯ ГИБКОСТЬ И НАЛИЧИЕ УКОРОЧЕННОГО ДИСКОДЕРЖАТЕЛЯ

идеальное решение для дистальной группы зубов
и труднодоступных областей

ОТСУТСТВИЕ ВЫСТУПАЮЩЕГО ДЕРЖАТЕЛЯ

точная обработка без царапин на поверхности зубов
и реставрации, без повреждения мягких тканей

ПРОЗРАЧНОСТЬ ДИСКА

хороший обзор рабочего поля

ПОНЯТНАЯ ЦВЕТОВАЯ КОДИРОВКА

4 цвета – 4 степени абразивности

ЭКОНОМИЧНОСТЬ ИСПОЛЬЗОВАНИЯ

цены ниже – упаковки больше!



Евгения Александровна ДОРОФЕЕВА

Стоматолог-терапевт, главный врач студии «Браво» (г. Екатеринбург).
Врач высшей категории, Врач-консультант компании Kerr.

«Особенности полировочной системы OptiDisc, такие как укороченный дискодержатель и малый диаметр дисков (9,6 мм), решают проблему полировки в труднодоступных местах.»

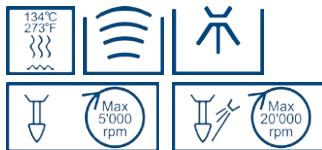
Opti1step™



ФИНИШНАЯ ОБРАБОТКА ЗА ОДИН ШАГ

КОНТРОЛЬ АБРАЗИВНОСТИ

МНОГОРАЗОВОЕ ИСПОЛЬЗОВАНИЕ



Одношаговая полировка композитных реставраций
ОТ УДАЛЕНИЯ **МИКРОЦАРАПИН**
ДО ПРИДАНИЯ **СУХОГО БЛЕСКА**.

КОНТРОЛЬ **АБРАЗИВНОСТИ** И ВОЗМОЖНОСТЬ
ЕЕ ИЗМЕНЕНИЯ в зависимости от нажатия на полир.

Возможность многократного использования
БЛАГОДАРЯ **АВТОКЛАВИРОВАНИЮ**.

РЕКОМЕНДАЦИИ ПО ИСПОЛЬЗОВАНИЮ:

- без воды: 5 000 об/мин, прерывисто;
- с водой: не более 20 000 об/мин.

Длительное сохранение рабочих свойств
благодаря **ПРОЧНОМУ ПОЗОЛОЧЕННОМУ**
ДИСКОДЕРЖАТЕЛЮ И **УНИКАЛЬНОЙ**
АБРАЗИВНОЙ МАТРИЦЕ.



А. В. Лукьяненко

Врач стоматолог-ортопед, терапевт, хирург, частная практика (г. Санкт-Петербург)

«В своей практике использую OptiStep и на терапевтическом, и ортопедическом приемах. В зависимости от силы нажатия, OptiStep сначала полирует, затем придает зеркальный блеск. Таким образом, мы получаем блестящий результат в короткие сроки! На ортопедическом приеме хорошо подходит для полировки шва «керамика-зуб» после фиксации керамических реставраций.

Стоит отметить «живучесть» и срок службы, с возможностью автоклавирования и многократного использования.»

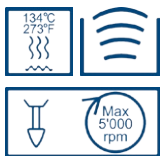
Occlubrush



КАЖДАЯ ОТДЕЛЬНАЯ ЩЕТИНКА -
ПОЛИРОВОЧНЫЙ ИНСТРУМЕНТ

БЫСТРАЯ ПОЛИРОВКА
ДО ЗЕРКАЛЬНОГО БЛЕСКА БЕЗ ПАСТЫ

МНОГОКРАТНОЕ ИСПОЛЬЗОВАНИЕ



Отсутствие необходимости в применении полировочной пасты, так как **ПОЛИРУЮЩИЕ ЧАСТИЦЫ В КАЖДОЙ ЩЕТИНКЕ.**

ЭКОНОМИЯ ВРЕМЕНИ и быстрое достижение зеркального блеска.

ОТСУТСТВИЕ ПОВРЕЖДЕНИЙ ЭМАЛИ зубов и краев пломб.

Легкая полировка труднодоступных мест благодаря наличию **РАЗЛИЧНЫХ ФОРМ ЩЕТОЧЕК.**

Возможность многократного использования **БЛАГОДАРЯ АВТОКЛАВИРОВАНИЮ** (при температуре до 134 °C в течение 3 мин.).



Ксения Сергеевна БАБИНА

Врач стоматолог-терапевт, кандидат медицинских наук,
частная практика, г. Москва

«Говорю «сухой блеск», подразумеваю «Occlubrush», говорю «Occlubrush», имею в виду «идеальный блеск композита». И как я жила без них раньше? Правильно-никак. Работаю ими много лет и до сих пор не могу нарадоваться!»



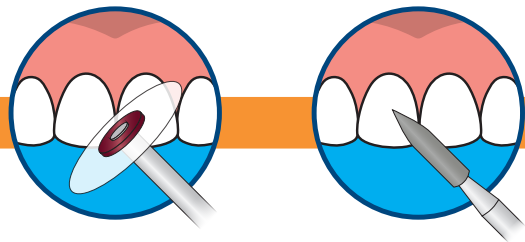
Александр Минаков

Врач стоматолог-терапевт, эксперт в художественной реставрации, эндодонтии, микроскопии. Частная практика г. Москва

ПРОТОКОЛ ПОЛИРОВКИ МИНАКОВА АЛЕКСАНДРА

1 КОНТУРИРОВАНИЕ И ФИНИРОВАНИЕ

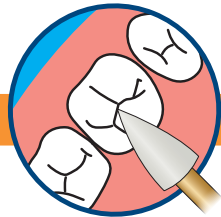
Начинать всегда следует с придания реставрации правильных контуров (линии перехода мезиальной и дистальной граней в контактные поверхности, пришеечной линии и линии режущего края – для фронтальных зубов; для жевательных зубов – линия перехода контактного пункта на вестибулярную/язычную/небную поверхность). Здесь нам на помощь придут мелкозернистые алмазные боры (красная маркировка) и/или диски. В своей практике я остановил выбор на дисках **OPTIDISC** (Kerr). Благодаря тому, что абразивное зерно находится не в толще клеевой массы, а на ее поверхности, их эффективность в работе остается гораздо дольше (не «замыливаются» быстро). **Поэтому самыми грубыми дисками следует пользоваться крайне аккуратно, так как они являются очень абразивными.**



Таким образом, снижая абразивность используемых дисков с крупной на более мелкую, мы получаем гладкую поверхность и, что очень важно, плавный переход по границе зуб/композит! Еще один плюс – кончик дискодержателя не выходит за пределы диска, поэтому не оставляет серых царапин на соседних зубах.

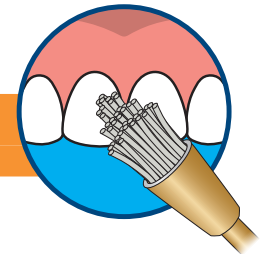
После такой обработки композит становится гладким и приобретает первичный блеск. Но на поверхности остается слабозаметная поперечная исчерченность в виде микроцарапин. Следовательно, стоит перейти к следующему этапу, который нам поможет еще более тонко загладить поверхность реставрации.

2 ПОЛИРОВКА



С этими микроцарапинами мне помогает справиться полир **Opti1Step** (Kerr). Он сочетает в себе свойства двух полиров – крупнозернистого и мелкозернистого. С его помощью мне удастся зашлифовать не только микроцарапины на поверхности композита, но и создать морфологию в виде вертикальных углублений. Все это достигается лишь изменением нажима на инструмент. Чем сильнее будет давление, тем больше будет редукция композита. После такой обработки поверхность композита начинает хорошо блестеть. Но необходимо, чтобы этот блеск не терялся и сохранился на длительное время.

3 ПРИДАНИЕ ЗЕРКАЛЬНОГО БЛЕСКА



Придать глянец мне помогают щеточки **OccluBrush**, которые в составе ворсинок имеют карбид кремния (компонент полировочных паст). Обрабатывать ими поверхность композита стоит без воды. После этого работа приобретает зеркальный блеск, который сохраняется длительное время!

Возможно использование еще одного шага! В таких ситуациях я использую латексные чашечки **PRO-CUP** с полировочной пастой. Форма чашечки позволяет аккуратно работать по поверхности реставрации, бережно относиться к прилегающим мягким тканям, а также не разбрызгивать пасту вокруг.

Identoflex Diamond Ceramic



АЛМАЗНЫЕ ПОЛИРЫ ДЛЯ КЕРАМИКИ
IDENTOFLEX С ДВУМЯ ЗОНАМИ
ДЛЯ ОБРАБОТКИ КЕРАМИКИ
НЕПОСРЕДСТВЕННО В КРЕСЛЕ



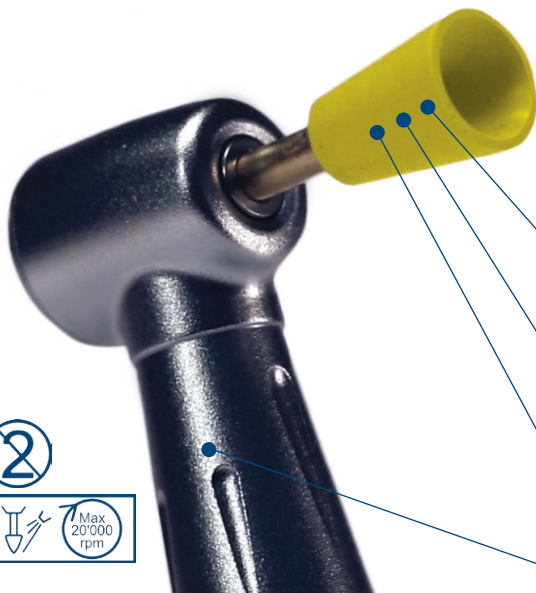
А. В. ЛУКЪЯНЕНКО

Врач стоматолог-ортопед, терапевт, хирург, частная практика (г. Санкт-Петербург)

«Identoflex для керамики – полир достаточно жесткий, а это важно при полировке керамики. Работает на оборотах 3000-10000 оборотах в минуту, достигает достаточно гладкой поверхности и умеренного блеска керамики е.мах и рефрактора. Эффективно работает после коррекции керамики желтым бором.

Если керамика была обработана крупнодисперсным бором, перед полировкой Identoflex рекомендуется сначала зашлифовать поверхность грубой зуботехнической резинкой для керамики, а затем достичь блеска Identoflex. Также, эффективно работает при полировке шва после установки виниров Non Prep. Полир автоклавируемый и достаточно долго служит, что экономически выгодно!»

Identoflex Composite

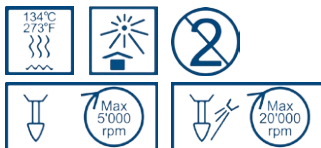


ВОЗМОЖНОСТЬ ЛЕГКОГО КОНТРОЛЯ ЭТАПОВ ОБРАБОТКИ БЛАГОДАРЯ ЦВЕТОВОЙ КОДИРОВКЕ.

ВОЗМОЖНОСТЬ ИСПОЛЬЗОВАНИЯ ДЛЯ ВСЕХ ПОВЕРХНОСТЕЙ.

ТРИ ЭТАПА: ФИНИРОВАНИЕ, ПОЛИРОВКА И ПРИДАНИЕ ЗЕРКАЛЬНОГО БЛЕСКА

ОПТИМАЛЬНОЕ СООТНОШЕНИЕ ЦЕНЫ И ЭФФЕКТИВНОСТИ.



ПРЕДВАРИТЕЛЬНАЯ
ПОЛИРОВКА



ОКОНЧАТЕЛЬНАЯ
ПОЛИРОВКА



ПОЛИРОВКА ДО СУХОГО
ЗЕРКАЛЬНОГО БЛЕСКА

OptiStrip™

Kerr™



Финирование и полировка межпроксимальных поверхностей
ВСЕГО ЗА **ДВА** ШАГА.

Защита контактного пункта и легкое введение в межзубные
промежутки **БЛАГОДАря НЕАБРАЗИВНОМУ**
ИНТЕРВАЛУ.

2 ВАРИАНТА ТОЛЩИНЫ – меньше стресс для пациента
и меньше вероятность повреждения контактного пункта.

ВЫСОКАЯ ПРОЧНОСТЬ – нет разрывов при трении.

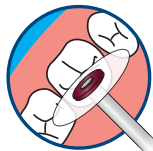
ПОШАГОВОЕ ИСПОЛЬЗОВАНИЕ ПРОДУКТОВ KERR ДЛЯ ФИНИРОВАНИЯ И ПОЛИРОВКИ

KerrTM

1

КОНТУРИРОВАНИЕ

Придание первоначальной геометрической формы

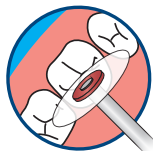


OptiDisc
очень грубый

2

ФИНИРОВАНИЕ

Удаление излишков композита.
Придание формы окклюзионной анатомии,
лингвальных фиссур, вторичной анатомии.



OptiDisc
средний

3

ПОЛИРОВКА

Устранение царапин



OptiDisc
тонкий



Opti1stepTM*

*Абразивность регулируется
за счет нажатия

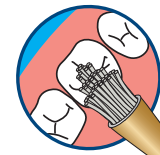
4

ПРИДАНИЕ ЗЕРКАЛЬНОГО БЛЕСКА

Снижение шероховатости поверхности
до показателя ниже, чем Ra = 0,2 мк,
придание блеска.



OptiDisc
ультратонкий



Occlbrush/
OptiShineTM

Контакты и список дистрибьюторов представлены на сайте www.KerrDental.com